

Emri i Kompanisë : ECO FIRE

Shkolla : Gjimnazi “Oso Kuka”

Qyteti : Shkodër



Prill 2026

Përmbajtja:

I. Faqja e titullit	1
II. Përmbajtja e raportit	2
III. Përshkrimi i Kompanisë Vizioni & Misioni	3
IV. Struktura e departamenteve/Ekipi	4
V. Problemi, Zgjidhja, Klienti	5
VI. Produkti	6
VII. Analiza e konkurrentëve Prodhimi i produktit/shërbimit	7
VIII. Marketing & Shitje	8
IX. Pasqyra Financiare	9
X. Përmbledhje	10

Aneksi I:

I. Letra e Presidentit	11
II. Letra për Vullnetarin	12
III. Statuti i Shoqërisë	13



Përshkrimi i Kompanisë

ECOFIRE është një kompani inovative që fokusohet në riciklimin e mbetjeve organike, konkretisht llumit të kafesë, për ta shndërruar atë në biokarburant për ngrohje. Ideja e kompanisë lindi më 2 tetor si pasojë e dy problemeve kryesore : 1-ndotja nga mbetjet urbane dhe 2-rritja e kostos së energjisë për ngrohje. Kompania bashkëpunon me kafene dhe biznese të tjera për të mbledhur llumin e kafesë, i cili zakonisht hidhet si mbetje, dhe e përpunon atë në produkte të përdorshme si briketa për djegie. Qëllimi i ECOFIRE është të krijojë një model të qëndrueshëm biznesi që kombinon mbrojtjen e mjedisit me përfitimin ekonomik.

Misioni:

Të reduktojmë mbetjet urbane dhe të ofrojmë një alternativë ekologjike dhe të përballueshme për ngrohje për familjet dhe bizneset.

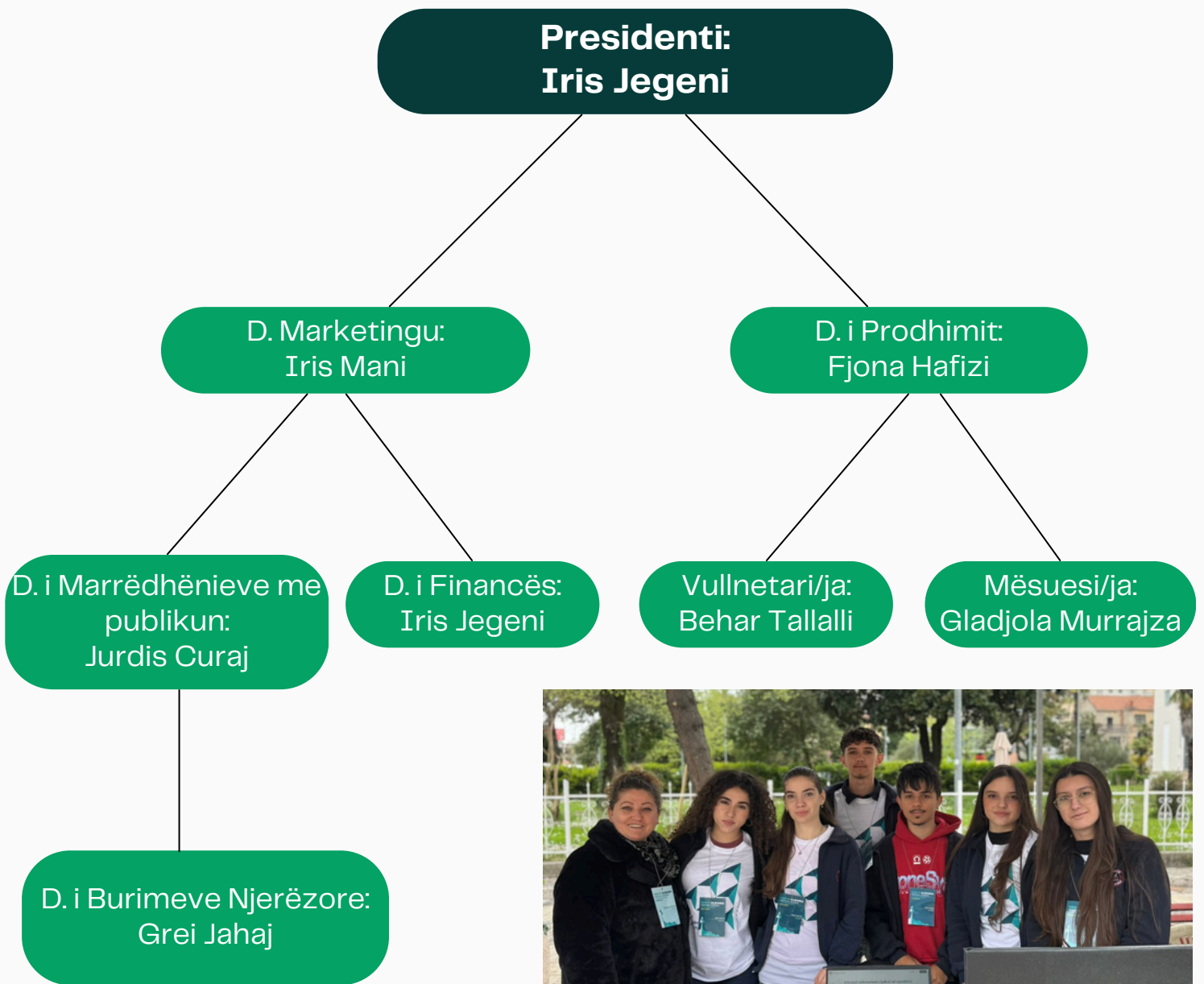


Vizioni:

Të bëhemi një lider në tregun e biokarburanteve në rajon dhe të kontribuojmë në krijimin e një ekonomie rrethore ku mbetjet shndërrohen në burime energjie.



Struktura e Kompanisë/Ekipi



Problemi Zgjidhja Klienti



Problemi:

Biznesi Eco Fire zgjidh problemin e mbetjeve të kafesë që ndotin tokën dhe ujin, duke i shndërruar ato në briketa ekologjike për ngrohje. Ky problem prek familjet dhe bizneset që kërkojnë mënyra të sigurta dhe të gjelbërta për energji, si dhe mjedisin që ndikohet nga mbeturinat dhe karburantet e ndotura. Meqë prodhohet shumë llum kafeje dhe ka kërkesë në rritje për energji të pastër, Eco Fire ofron një zgjidhje praktike dhe miqësore me natyrën.

Produkti/Shërbimi:

Briketa ekologjike dhe biokarburant nga llumi i kafesë. Ofron ngrohje të pastër, kursim energjie dhe redukton mbeturinat. Dallohet nga konkurrenca sepse përdor mbetje që normalisht hidhen, duke krijuar një produkt unik dhe miqësor me mjedisin.

Klienti ideal i ECOFIRE:

Familje dhe biznese të vogla që duan ngrohje ekologjike dhe miqësore me mjedisin. Ata blejnë produkte të qëndrueshme, u intereson kursimi i energjisë dhe ndikimi mjedisor, dhe janë të gatshëm të paguajnë për një zgjidhje që u ofron energji të pastër dhe kursim afatgjatë.

Zgjidhja:

Shndërron llumin e kafesë në briketa dhe biokarburant për ngrohje. Ofron energji të pastër, kursim energjie dhe redukton mbeturinat, duke e bërë jetën më të lehtë dhe mjedisin më të shëndetshëm.



Prodhimi i Produktit/Shërbimit



Çfarë mund të bëjmë vetë dhe për çfarë kemi nevojë?

Çfarë mund të bëjmë vetë:

- Mbledhja e llumit të kafesë nga kafenetë partnere
- Tharja natyrale e llumit (në ambiente të ajrosura ose me tharëse të thjeshta)
- Përzjerja dhe përgatitja e materialit për briketa
- Formimi i briketave me presa manuale
- Paketimi bazë (qese ose kuti)
- Promovimi në rrjete sociale
- Website

<https://readdy.cc/preview/7a20c093-1afd-4ee5-b3c9-0cb0bb13abc7/7881948/>

Për çfarë kemi nevojë (investime / ndihmë):

- Makineri për shtypjen e briketave
- Tharëse elektrike për efikasitet më të lartë
- Hapësirë prodhimi

Përshkrimi i produktit:

Produkti: Briketa ekologjike nga llumi i kafesë

Forma: cilindrike

Ngjyra: kafe e errët

Aroma: aromë e lehtë kafeje gjatë djegies

Përdorimi: për soba, oxhakë dhe ngrohje shtëpiake

Paketimi: Paketimi i briketave ekologjike bëhet me qese letre kartoni të fortë me doreza, si ato për blerje online. Ky paketim është ekologjik, i lehtë për transport dhe mbron briketat nga dëmtimet, ndërsa mund të përmbajë edhe logo dhe informacione për produktin.

Karakteristikat:

- Djegie e gjatë (rreth 20 min më shumë se druri i zakonshëm)
- Lagështirë e ulët (pas tharjes)
- Fuqi e lartë kalorifike
- Emetime më të ulëta CO₂ dhe prodhon më pak hi.



Prodhimi dhe analiza ekonomike:

Nga pyetësorët dhe intervistat në Shkodër rezultojnë se konsumohen rreth 430–440 ton kafe në vit, që gjenerojnë afërsisht 430 ton llum kafeje (rreth 1.1–1.2 ton/ditë).

Duke qenë se llumi përmban 60–70% lagështi, pas tharjes mbeten rreth 150 ton material i thatë në vit.

Prodhimi i briketave

Nëse 1 briketë = 200 gram (0.2 kg):

- 1.5 milion briketa/vit
- 125,000 briketa/muaj
- 4,000 briketa/ditë

Potenciali energjetik

- 1 kg llum kafeje ≈ 5–6 kWh energji
- 150 ton → 750,000 – 900,000 kWh/vit

Kjo energji mund të ngrohë rreth 180 familje gjatë dimrit.

Të ardhurat nga shitja

- Çmimi mesatar: 350 lek/briketë
- 10 000 briketa → 3 500 000 lekë të ardhura

Kostot e prodhimit:

Kategoria	Shuma (lekë)
Qera / ambient biznesi	500 000
Transporti i llumit	120 000
Energjia për tharje	200 000
Paga / punë	300 000
Paketimi	100 000
Marketing	400 000
Shpërndarje	120 000
Makineri + Mirëmbajtje	120 000
Komisionet+ Tatime	250 000
Website / IT	200 000
Papritur / rezervë e vogël	190 000

Totali = 2,500 000 lekë

Analiza e koston për njësi:

- Kosto totale: 2 500 000 lekë
- Prodhimi: 10,000 briketa
- Kosto për njësi: $2\,500\,000 \div 10,000 = 250$ lekë/briketë

Analiza e konkurrentëve dhe Prodhimi i produktit/shërbimit

Give a brief explanation of the page **Analiza e konkurrentëve**

	EcoFire	Hidrosanitare Miri	Eco Pelet
Kostoja prodhimi	Mesatare (makineri+lëndë e parë)	Mesatare-E lartë	Mesatare-e lartë
Kosto për klient	E ulët	E ulët-Mesatare	E lartë
Stabilitet çmimi	I qëndrueshëm	I paqëndrueshëm	Mesatar
Efikasitet energjie	I lartë	I ulët	I lartë

Prodhimi i produktit/shërbimit

Hapat e prodhimit të produktit/shërbimit	Lista e partnerëve të përfshirë për proces prodhimi	Kostot e prodhimit të produktit/shërbimit (për 10 000 briketa)
<ul style="list-style-type: none">Mbledhja e llumit të kafesëTharja e llumitPërzierja me lidhës natyralFormimi në briketa (0.2 kg/briketë)Tharja finalePaketimi dhe ruajtja	<ul style="list-style-type: none">Kafenetë lokale të ShkodrësHapësira prodhimiProdhues pajisjesh për briketaMakineri / furnitor pajisjeshStafi i prodhimitPartner për shpërndarje lokale	<ul style="list-style-type: none">Energji për tharje- 200 000 lekëTransport i llumit- 120 000 lekëPaketimi -100 000 lekëMirëmbajtje makinerie- 100 000 lekMarketing- 400 000 lekëKomisione - 250 000 lek

Shitjet & Marketingu



MARKETING



Si e kemi bërë të njohur dhe si e kemi shitur produktin?

- Bashkëpunim me kafenetë lokale për mbledhjen e llumit dhe promovimin e produktit.
- Organizimi i eventeve demonstrative në shkolla, lokale dhe komunitete për të treguar përdorimin e briketave.
- Testimi dhe shitja e prototipeve tek familje dhe biznese të vogla për feedback.
- Komunikimi kryesor përmes rrjeteve sociale dhe partnerëve lokalë. Kursimi konkret, ekologjik, premium

Modeli i biznesit

- **Shitje direkte (B2C):** tek familjet dhe individët për përdorim shtëpiak.
- **Shitje B2B:** furnizim me briketë për kafene dhe biznese të vogla.
- **Shitje B2B2C:** partnerë që përfshijnë produktin në paketat e tyre të shërbimeve ose shitjeve.

Shifra të tjera të rëndësishme

- Followers në rrjete sociale: 2,000+
- Numri i klientëve aktivë: 150–200 familje dhe biznese
- Reklama: fushata promovuese në rrjete sociale dhe evente lokale (workshops, demo)

Kanalet kryesore të shitjes

- Shitje direkte në qytet dhe evente demonstrative
- **Rrjetet sociale:** Facebook, Instagram, WhatsApp
- Website: informacion mbi produktin dhe porosi online

Aktivitetet dhe KPIs

- **Shitja e aksioneve:** testimi i prototipeve tek klientët e parë
- **Kontaktet me furnitorët:** bashkëpunim me kafene për mbledhje llumi
- **Ndërtimi i prototipit:** krijimi dhe testimi i briketave 100 gr
- **Shitja e prototipit:** për të marrë feedback dhe përshtatshmëri çmimi/përdorimi

Pasqyra Financiare



Prodhimi:

- Sasia: 10,000 briketa
- Pesha për njësi: 200 g
- Totali material: 2000 kg
- Lënda e parë: Llumi i kafesë merret falas → 0 Lekë kosto

Kostot e prodhimit:

Kategoria	Shuma (lekë)
Qera / ambient biznesi	400 000
Transporti i llumit	120 000
Energjia për tharje	200 000
Prodhimi / punë	300 000
Paketimi	100 000
Marketing	400 000
Shpërndarje	120 000
Makineri +Mirëmbajtje	120 000
Komisionet+Tatime	250 000
Website / IT	180 000
Papritur / rezervë e vogël	190 000
Totali = 2,500 000 lekë	

Analiza e koston për njësi:

- Kosto totale: 2 500 000 lekë
- Prodhimi: 10,000 briketa
- Kosto për njësi: $2\,500\,000 \div 10,000 = 250$ lekë/briketë

Çmimi i shitjes:

- Çmimi në treg: 350 Lekë/briketë → 0.2 kg/briketë

Të ardhurat:

- 10,000 briketa × 350 Lekë/briketë = 3 500 000 Lekë

Fitimi bruto:

- Të ardhurat – shpenzimet operative = 3 500 000 – 2 500 000 = 1 000 000 Lekë

Tatimi (10%):

- $1\,000\,000 \times 10\% = 100\,000$ Lekë

Fitimi neto:

- $1\,000\,000 - 100\,000 = 900\,000$ Lekë
- Fitimi për njësi: $900\,000 \div 10,000 = 90$ Lek/briketë

Fitimi i pashpërndarë & Dividenti:

- 50% e fitimit neto shpërndahet si dividend: $900\,000 \times 50\% = 450\,000$ Lekë
- 50% mbahet për zhvillim: 450 000 Lekë

Aktivet:

Aktiviteti	Vlera (Lekë)
Para (cash)	190 000
Pajisje	120 000
Riinvestim	450 000
Totali aktive	760 000

Pasivet: Detyrime+Vlera neto

Kategoria	Vlera (Lekë)
Tatime	100 000
Divident	450 000
Vlera neto	210 000
Totali pasive	760 000

Kapitali:

Kategoria	Vlera (Lekë)
Kapitali aksionar / Investimi fillestar	2 500 000
Fitimi neto	900 000
Totali kapital	3 400 000



Përmbledhje e Planit të biznesit

ECOFIRE ka vizionin të krijojë një botë më të pastër dhe të qëndrueshme duke kthyer mbetjet e kafesë në energji ekologjike. Misioni ynë është të prodhojmë briketa dhe biokarburant nga llumi i kafesë, duke reduktuar ndotjen, mbetjet dhe duke ofruar një alternativë të përballueshme dhe praktike për ngrohje për familjet dhe bizneset. Tregu i synuar përfshin familje, biznese të vogla, kafeteri dhe restorante që prodhojnë llum kafeje dhe kërkojnë zgjidhje ekologjike për energji. Produkti ynë është i konkurrueshëm në çmim, i lehtë për përdorim dhe ndihmon klientët të kursejnë energji, të zvogëlojnë mbeturinat dhe të kontribuojnë në mbrojtjen e mjedisit. Pika kritike është sigurimi i një furnizimi të qëndrueshëm me llum kafeje dhe pranimi i produktit nga tregu, ndërsa objektivi ynë është të rrisim shpërndarjen lokale, të zhvillojmë konceptin e ekonomisë rrethore, ndërgjegjësimin ekologjik dhe të përmirësojmë jetën e klientëve dhe mjedisin përreth tyre.





ECCO FIRE

Gjimnazi "OSO KUKA"



Faleminderit!

Letra e Presidentit për aksionerët



Të nderuar aksionerë,
Në emrin tim si President i Shoqërisë Aksionare “ECO FIRE”, kam kënaqësinë t’ju drejtohem për t’ju shprehur mirënjohjen më të sinqertë për besimin dhe mbështetjen tuaj të vazhdueshme ndaj kompanisë sonë. “ECO FIRE” është ndërtuar mbi parime të forta të përgjegjësisë mjedisore, inovacionit dhe bashkëpunimit. Kontributi juaj si aksionerë ka qenë thelbësor në zhvillimin dhe realizimin e ideve tona sipërmarrëse, duke na mundësuar të ecim përpara me hapa të sigurt drejt objektivave tona.

Gjatë kësaj periudhe, kompania ka bërë përparime të rëndësishme në:

- Zhvillimin e produkteve ekologjike dhe inovative
- Rritjen e ndërgjegjësimit për mbrojtjen e mjedisit
- Zgjerimin e aktivitetit dhe përfshirjen në projekte me impakt në komunitet

Ne jemi të përkushtuar të vazhdojmë me transparencë, profesionalizëm dhe përgjegjësi në çdo vendim që marrim, duke synuar jo vetëm suksesin ekonomik, por edhe një ndikim pozitiv në shoqëri dhe mjedis. Besojmë se bashkëpunimi ynë do të vazhdojë të forcohet dhe se “ECO FIRE” do të jetë një shembull i suksesshëm i sipërmarrjes së qëndrueshme.

Ju falënderoj për mbështetjen dhe besimin tuaj.

Me respekt,

Presidenti IRIS JEGENI

Shoqëria Aksionare “ECO FIRE”

Letra e falenderimit për Vullnetarin



I nderuar z. Behar Tallalli,
Në emër të ekipit të shoqërisë aksionare ECO FIRE, dëshirojmë t'ju shprehim mirënjohjen tonë më të sinqertë për mbështetjen, udhëzimin dhe përkushtimin tuaj gjatë gjithë rrugëtimit tonë. Kontributi juaj si mentor ka qenë i pazëvendësueshëm. Falë këshillave tuaja profesionale, ideve të vlefshme dhe motivimit të vazhdueshëm, ne kemi arritur të zhvillojmë më tej projektin tonë dhe të fitojmë besim në aftësitë tona. Ju keni qenë gjithmonë një shembull frymëzimi për ne, duke na ndihmuar të përballemi me sfidat dhe të synojmë rezultate më të larta. Vlerësojmë shumë kohën dhe energjinë që keni investuar për suksesin e ECO FIRE. Mbështetja juaj ka ndikuar drejtpërdrejt në rritjen tonë si ekip dhe në përmirësimin e ideve tona sipërmarrëse. Ju falënderojmë nga zemra për gjithçka që keni bërë për ne dhe shpresojmë që bashkëpunimi ynë të vazhdojë edhe në të ardhmen. Me respekt dhe mirënjohje të thellë sh.a ECO FIRE

Statuti i Shoqërisë



Neni 1 – Forma juridike

Shoqëria “ECO FIRE” është një shoqëri aksionere (SHA), e themeluar dhe që funksionon në përputhje me legjislacionin në fuqi në Republikën e Shqipërisë.

Neni 2 – Emri dhe selia

Emri i shoqërisë është “ECO FIRE”. Selia qendrore ndodhet në Shkodër.

Neni 3 – Kohëzgjatja

Shoqëria themelohet për një afat të pacaktuar.

Neni 4 – Objekti i veprimtarisë

Shoqëria ka si objekt:

- Prodhimin e produkteve ekologjike për ngrohje (p.sh. briketa nga mbetje kafeje)
- Tregtimin dhe shpërndarjen e produkteve ekologjike
- Promovimin e mbrojtjes së mjedisit dhe riciklimit

Neni 5 – Kapitali themeltar

Kapitali themeltar i shoqërisë përbëhet nga aksione të ndara midis aksionarëve. Vlera dhe numri i aksioneve përcaktohet në aktin e themelimit. Çdo aksioner duhet të investojë minimumi 200 lekë. Çdo aksioner ka të drejtë të blejë më shumë se një aksion, në varësi të mundësive dhe interesit të tij.

Neni 6 – Aksionarët

Aksionarët janë pronarët e shoqërisë dhe kanë të drejtë:

- Të marrin pjesë në fitim
- Të votojnë në Asamblenë e Përgjithshme
- Të informohen mbi aktivitetin e shoqërisë

Neni 7 – Organet drejtuese

Organet e shoqërisë janë:

- Asambleja e Përgjithshme
- Bordi Drejtues
- Administratori

Neni 8 – Asambleja e Përgjithshme

Asambleja është organi më i lartë vendimmarrës. Ajo mbledhet të paktën një herë në vit.

Neni 9 – Bordi Drejtues

Bordi mbikëqyr aktivitetin e shoqërisë dhe merr vendime strategjike.

Neni 10 – Administratori

Administratori menaxhon aktivitetin e përditshëm të shoqërisë.

Neni 11 – Fitimi dhe shpërndarja

Fitimi shpërndahet midis aksionarëve sipas pjesëmarrjes në kapital.

Neni 12 – Shpërbërja

Shoqëria shpërbëhet sipas ligjit ose vendimit të Asamblesë.

RREGULLORJA E BRENDSHME E SHOQËRISË “ECO FIRE”

Neni 1 – Qëllimi

Kjo rregullore përcakton funksionimin e brendshëm të shoqërisë.

Neni 2 – Disiplina në punë

Punonjësit duhet të respektojnë orarin, etikën dhe rregullat e punës.

Neni 3 – Organizimi i punës

- Çdo punonjës ka detyra të përcaktuara
- Respektohet hierarkia organizative

Neni 4 – Mbrojtja e mjedisit

Shoqëria ndjek praktika ekologjike dhe redukton mbetjet.

Neni 5 – Siguria në punë

Punonjësit duhet të zbatojnë rregullat e sigurisë dhe përdorin pajisjet mbrojtëse.

Neni 6 – Etika dhe bashkëpunimi

- Respekt ndërmjet punonjësve
- Bashkëpunim dhe komunikim i hapur

Neni 7 – Konfidencialiteti

Informacionet e brendshme nuk duhet të shpërndahen pa autorizim.

Neni 8 – Orari i punës

Orari përcaktohet nga administrata dhe duhet respektuar.

Neni 9 – Masat disiplinore

Shkeljet ndëshkohen sipas rregullave të brendshme.

Neni 10 – Hyrja në fuqi

Kjo rregullore hyn në fuqi pas miratimit nga drejtuesit e shoqërisë.